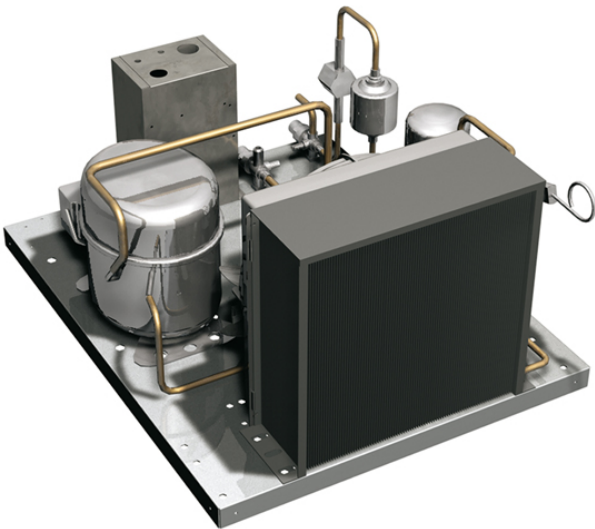


GR140TN4



GROUPE FRIGORIFIQUE À DISTANCE -2°C ÷ +8°C

Groupe frigorifique pour installation à distance. A positionner à une distance maxi 25 mètres linéaires de câbles de raccordement non fournis, dans une cage technique ou à l'extérieur avec protection. Refroidissement à air. Fluide réfrigérant à charger R404A.



Caractéristiques techniques

Puissance frigorifique -10°C W	862
Fréquence/tension	230V 1N~ / 50Hz
Puissance, kW	0,82

Dimensions et poids

Emballage (LxPxH) - cm	50x62x36
Dimensions (LxPxH) - cm	48x60x31
Poids brut (kg)	28,5
Poids net (kg)	25

GROUPE FRIGORIFIQUE À DISTANCE -2°C ÷ +8°C

